



eyeCON V5

LOGICIEL DE GESTION DE MURS VIDÉO



DESCRIPTION GÉNÉRALE

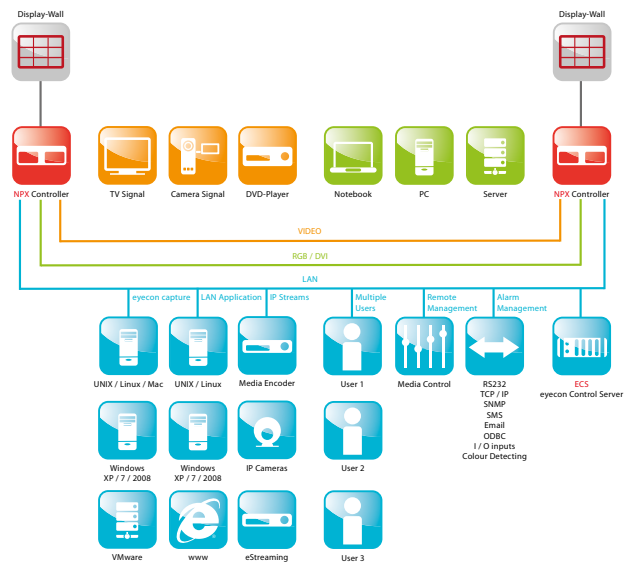
Notre suite logiciel eyeControl est une solution complète pour la gestion de systèmes multi-écrans. Elle vous donne la possibilité de contrôler l'intégralité des sources connectées assurant ainsi la fluidité de vos échanges d'informations dans les salles de contrôle et les salles de réunion. Le système utilise une interface utilisateur simple d'utilisation qui réduit les temps de réaction et assure une grande efficacité des opérations sur murs vidéo.

Pendant plus de 10 ans, nous n'avons eu de cesse d'améliorer notre logiciel, eyeControl. Cette 5e version met au cœur de ses priorités l'expérience utilisateur grâce à son interface moderne et ses nombreuses fonctionnalités. Plus qu'une simple mise à jour de l'interface, cette version vous fournit de meilleures performances, facilite le contrôle de vos affichages pour que vous puissiez vous concentrer sur ce qui importe le plus : la collaboration dans vos salles de contrôle et de réunion.

Une architecture réseau

eyeControl 5 utilise une technologie client/serveur. Toutes les informations sont disponibles sur le réseau rendant ainsi possible le partage et l'échange de sources entre plusieurs moniteurs, murs vidéos et postes de travail. Les informations et les sources peuvent même être rendues disponibles sur plusieurs sites en simultané. Parfaitement compatible avec la technologie d'encodage eyevis –eyeGate-, cette solution vous offre une qualité de streaming professionnelle et rend disponible tout type de sources sur le réseau (analogique, RGB, DVI, HDSDI etc...)

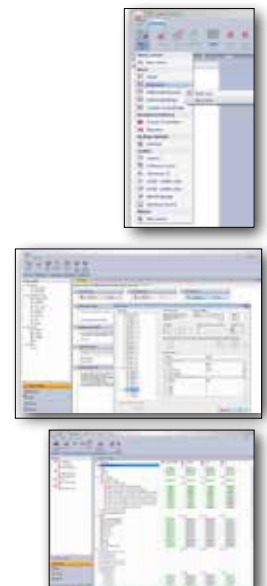
Le logiciel d'acquisition des sources – eyeCapture – a lui aussi été révisité et déploie une transmission ultrarapide des contenus disponibles sur votre bureau. Une surveillance dite "alarme de couleur" permet également de déclencher des actions sur le système (scénario d'alarme...) si une couleur particulière apparaît dans une zone prédéfinie de votre source.



INSTALLATION D'EYECONTROL ET BASE DE DONNÉES

L'interface utilisateur de l'eyeControl V5 a été revue en profondeur afin de faciliter et d'accélérer les opérations de partage et de configuration. Vous pouvez désormais assurer la configuration de votre système vidéo depuis un seul logiciel, eyeSetup, et cela, peu importe votre position au sein du réseau. La configuration générale peut être ainsi réalisée depuis n'importe quel poste de travail : un véritable gain de temps.

- Une architecture client réseau avec une base de données centrale (MySQL)
- Toutes les informations client sont stockées dans un serveur dédié
- Configuration simple, intuitive et centralisée dans un seul logiciel.
- Configuration rapide grâce à l'assistant d'installation
- Sauvegardes facilitées (automatisées aux heures programmée)
- Mécanismes de contrôle et systèmes de notification via email, SMS, TCP/IP en cas d'événements sur le réseau.
- Plateforme unique et modulaire rendant simple l'évolutivité du système avec l'ajout de modules et de fonctionnalités.
- Installation et maintenance complète du produit sur tous les clients du réseau
- Détection automatique des sources réseau et clients.
- Accès illimité au logiciel eyeControl depuis les postes de travail locaux.
- Administration simplifiée des utilisateurs individuels et des groupes d'utilisateurs.
- Définissez en toute simplicité les droits d'accès, les types d'utilisateurs et les zones des murs d'images utilisable pour chacun de vos utilisateurs
- Support de l'Active Directory
- En option : préinstallation d'une interface web





eyeCON V5 LOGICIEL DE GESTION DE MURS VIDÉO

) CLIENT EYECONTROL

Les fonctions du logiciel sont contrôlées depuis l'interface graphique "eyeControl". Grâce à l'architecture en réseau du logiciel, l'intégralité des sources peuvent être affichées sur les murs vidéos, les moniteurs individuels et les postes de travail.

- Interface « Drag & Drop » complétée par des onglets.
- Facilité d'utilisation et courte formation nécessaire pour la maîtrise complète du logiciel
- Contrôle intégral de toutes les sources connectées et des systèmes client sur le réseau
- Opérations efficaces sur tout type d'affichage, et même sur plusieurs grands murs d'image, grâce aux fonctionnalités « MultiWall », « MultiView » et « MultiTab »
- Dupliquez vos sources facilement grâce à nos outils simples d'utilisation : Snap-to-grid, Snap-to-wall, Snap-to-window
- Grâce au Layout Manager, aménagez facilement la disposition de vos écrans sur vos murs d'affichage et organisez les fenêtres selon vos besoins pour faciliter la collaboration et le partage
- Minuteur intégré pour contrôler le timing de vos réglages et macros
- Automatisez les cycles de rotation dans le temps de vos sources grâce à la fonctionnalité intégrée de gestion des périodes.
- Contrôle à distance de vos murs d'affichage avec accès au clavier et au pointeur souris de vos utilisateurs pour un contrôle précis de chacune des fenêtres.
- Contrôle au clavier et à la souris disponible depuis n'importe quel contrôleur d'affichage ou client

Fonction ControlRoomView

La fonction ControlRoomView vous permet d'obtenir une vue d'ensemble claire de l'intégralité du système d'affichage. Vous pouvez générer une illustration réaliste de vos pièces, bâtiments, sites et afficher sur cette carte vos moniteurs ou murs d'affichage. Vous pouvez alors facilement dupliquer vos sources sur ces écrans et ainsi contrôler votre affichage de manière optimale.

Fonction WallPreview

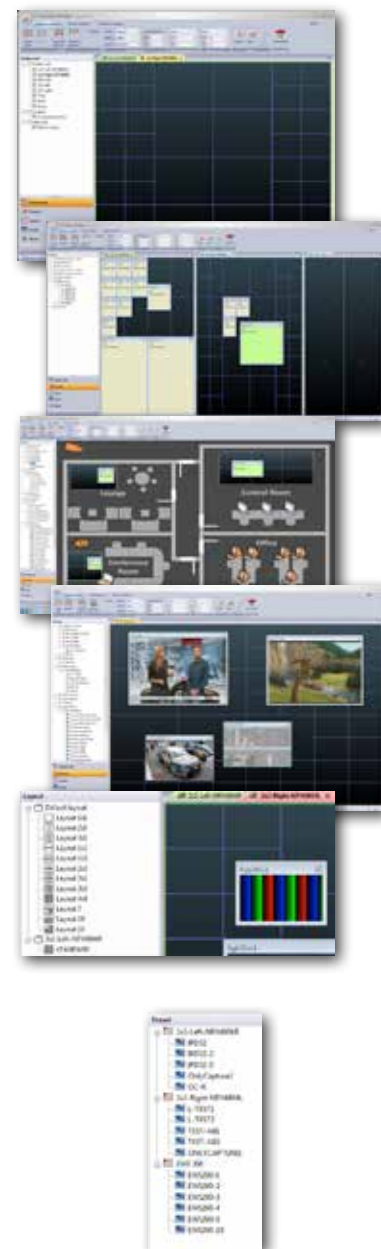
Avec la fonction de WallView, l'intégralité des contenus affichés sur vos écrans peut être suivie en direct. Vous obtiendrez un retour complet du contenu affiché sur un mini-écran. En option, le Livepreview peut être ajouté à l'interface utilisateur du logiciel eyeControl.

LayoutManager

L'outil LayoutManager permet de diviser un mur d'images en plusieurs zones d'affichages prédéfinies, ce qui s'avère particulièrement utile pour afficher plusieurs signaux simultanés dans une zone prédéfinie. En plus de simplifier les opérations d'affichages, cet outil permet à l'utilisateur d'obtenir une sélection d'affichage plus ergonomique, idéale pour échanger des ressources et optimiser la collaboration entre utilisateurs.

Préréglages globaux

- Échange de préréglages entre utilisateurs
- Chaque utilisateur peut lancer ses préréglages sur n'importe quel poste de travail, affichage simple ou mur d'images.
- Créez des préréglages grâce à plusieurs commandes comme « Remplacer », « Cacher », « Ajouter » et « Nettoyage avancé »
- Aperçu de vos préréglages, définition des préréglages et lancement très simple
- Mode hors ligne pour simplifier la configuration et la création des préréglages sans impacter



) FONCTIONNALITÉ MULTIMOUSE / CONTRÔLE À DISTANCE

Grâce au eyeMultiMouse, chaque utilisateur présent sur le réseau peut naviguer sur un grand mur d'images avec son propre clavier et souris. Il est possible de définir des zones de vidéos dédiées à un ou plusieurs utilisateurs ainsi que les droits d'accès pour chaque utilisateur. Ainsi, les utilisateurs peuvent passer facilement de l'écran de leur poste de travail au mur d'affichage en glissant leur curseur de souris en haut ou sur le côté de leur moniteur.

- Définissez simplement la taille des curseurs de souris
- Définissez simplement la couleur des curseurs de souris pour chaque utilisateur
- Informations additionnelles sur l'utilisateur affichable sur le curseur
- Interaction simultanée de tous les curseurs à l'écran.
- Interaction simultanée des curseurs et saisie de texte dans des fenêtres séparées.
- Définissez des zones actions spécifiques pour chaque utilisateur.
- Gestion simple des droits d'accès utilisateurs définissables pour un utilisateur individuel comme pour un groupe

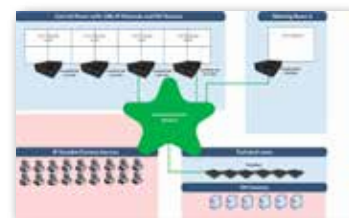


eyeCON V5 LOGICIEL DE GESTION DE MURS VIDÉO.

) WALLSERVER

WallServer

- Affichez et gérez vos sources facilement grâce au système de gestion et de contrôle dynamique
- Positionnez et mettez à l'échelle chacune de vos sources
- Recadrez et zoomez sur chacune de vos sources d'acquisition, vidéos, RGB/DVI et streaming IP.
- Multipliez les recadrages pour chaque source individuelle.
- Mettez à l'échelle et coupez les contenus affichés à l'écran grâce à la technologie MultiCropping
- Compatible avec la série de solutions eyevis NPX, EWS et n'importe quel poste de travail sous Windows

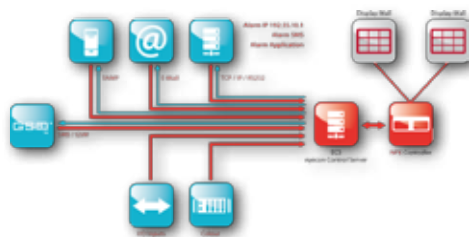


EPU-Wall

Grâce à la nouvelle fonctionnalité de l'EPU-Wall, les murs d'image de petite et moyenne configuration peuvent être combinés pour former un seul système de plus grande résolution. Dans l'interface graphique, l'utilisateur reçoit une vue unique de l'affichage, et cela peu importe le nombre d'écrans combinés. C'est ainsi que vous pouvez créer un nombre illimité de murs vidéos avec une centaine de sources affichées au même moment.

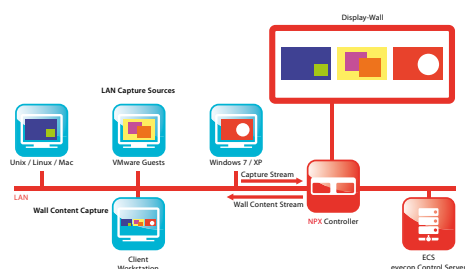
- Interconnectez plusieurs affichages pour n'en former plus qu'un seul à la résolution plus large.
- Créez un nombre illimité de murs d'affichage, ou gérez le support d'un nombre presque infini d'écrans.
- Sur l'interface graphique, l'opérateur obtient une vue unique du système d'affichage, et cela peu importe la complexité du dit système.
- Positionnez et mettez à l'échelle vos sources comme vous le souhaitez
- Compatible avec les séries eyevis NPX
- Les sources peuvent être déplacées facilement sur l'intégralité du mur vidéo.
- Compatible avec la technologie d'encodage eyevis eyeGate permettant de recevoir n'importe quelle source préalablement streamé sur le réseau.

) ALARM-MANAGEMENT SYSTEM



- Créez des macros pour des opérations prédéfinies complexes
- Détecteur de mouvement et de couleur pour les sources acquises
- Présentation audio et vidéo des alarmes et autres événements
- Intégration facilitée avec les protocoles TCP/IP, ODBC, RS232 ainsi que tous les autres protocoles réseau classiques.

) FONCTIONS D'ACQUISITIONS



Logiciel d'acquisition eyeControl

Le système d'acquisition eyeControl a été développé pour visualiser sur un large écran unique le contenu affiché sur l'intégralité des postes de travail connectés au réseau. L'administration et l'affichage d'un nombre illimité de clients sur le réseau LAN sont rendus très simples grâce aux performances du logiciel : munissez-vous simplement d'un clavier et d'une souris. La retransmission de l'acquisition vers eyeControl 5 est très rapide et peut être utilisé sur tout type de système d'exploitation.

- Mode KVM contrôlez la souris et le clavier d'un poste de travail
- Support multi-écran
- Support pour Windows XP, Windows 7, Windows Server 2008 64bit/32bit, suite Linux, Unix, Apple Mac OS.

Acquisition virtuelle

La connexion directe à des machines virtuelles est aussi supportée par défaut avec la technologie d'acquisition. L'installation de logiciels supplémentaires n'est pas nécessaire, car l'eyeControl accède directement aux serveurs virtuels. Vous profitez ainsi d'une intégration simplifiée et d'une protection optimale puisqu'aucun logiciel supplémentaire ou connexion sécurisée n'est requis.

- Support pour VMware Server (vSphere)



eyeCON V5 WALL MANAGEMENT SOFTWARE

INTÉGRATION

eyeSupervisor – contrôle externe

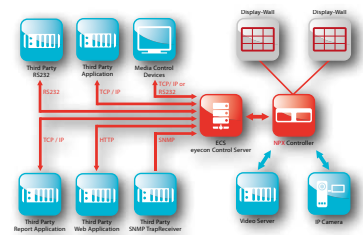
- Compatibilité complète de l'API avec les protocoles TCP/IP, RS232, les connecteurs ODBC et les langages HTML/PHP.
- Intégration simple et rapide à des applications tierces
- Compatibilité avec d'autres types de contrôleurs médias (Creston, AMX...)
- Pilotez votre affichage automatiquement, déclenchez l'affichage de sources, en intégrant notre API dans vos systèmes d'alarmes, dans vos GTC.

Appareils mobiles & compatibilité tactile

- Serveur intégré pour une connexion simple aux smartphones, tablettes ou écran tactile.
- Piloter et lancer les pré-réglages ainsi que les macros
- Compatible avec Apple iOS, Android, Microsoft et tout type de navigateur HTML.

Sources et systèmes supportés

- Signaux analogiques VGA, signaux digitaux DVI/HDMI/DP, signaux vidéos (Composite & HD/SDI)
- Sources de streaming à partir d'encodeurs et de caméras (MPEG2, MPEG4, JPEG2000, H.264)
- Sources d'eStreaming depuis l'encodeur d'eyevis (H.264, eJPG, RFB)
- Sources d'acquisitions, sources de VNC et machine virtuelle
- Applications Windows et Linux/Unix
- Contenu web (HTML, JAVA etc...)
- Système Windows standard, contrôlé depuis les produits des gamme eyevis NPX Series et EWS.



CONFIGURATION MINIMALE REQUISE POUR LE CLIENT ET L'ACQUISITION



CLIENT D'ACQUISITION

Système d'exploitation Windows XP® (x86, x64), 2003 Server® (x86, x64), 2008 Server® (x86, x64), Windows 7 (x86, x64), LINUX, UNIX, MAC OS

POSTE DE TRAVAIL ET CLIENT

Système d'exploitation Windows 2008 Server® (x86, x64), Windows 7 (x86, x64)

Processeur: minimum Intel® Core 2 Duo 2GHz with 1GB RAM

Réseau 100/1000Mbit

EXIGENCE TECHNIQUE POUR LE SERVEUR :

Système d'exploitation: Windows 7, 2008 Server® (32Bit/64Bit)

Processeur: Intel® XEON® 2GHz CPU

Réseau: 1000Mbit

EYECON VERSIONS AT A GLANCE

eyeCON V5 MODULE LITE

1 licence utilisateur
max. 1 Wall Server (Netpix)
Decodeur MetaWalls (programme autonome eStreamer Video)

eyeCON V5 BASIC MODULE

5 licences utilisateurs (pour un usage simultané)
max. 1 Wall Server (Netpix)

eyeCON V5 BASIC - MODULES EN OPTION

eyeCON V5 Unlimited Users
eyeCON V5 MultiWalls
eyeCON V5 MetaWalls
eyeCON V5 Capture
eyeCON V5 SuperVisor
eyeCON V5 MultiCropping
eyeCON V5 MultiMouse
eyeCON V5 CaptureRecorder
eyeCON V5 eyeCON X-Server

eyeCON V5 MODULES PREMIUM

Unlimited User Licences
Unlimited Wall Servers (Netpix)
eyeCON V5 MultiWalls
eyeCON V5 MetaWalls
eyeCON V5 Capture
eyeCON V5 SuperVisor
eyeCON V5 MultiCropping

eyeCON V5 PREMIUM - MODULES EN OPTION

eyeCON V5 MultiMouse
eyeCON V5 CaptureRecorder
eyeCON V5 eyeCON X-Server



eyevis France

91 rue Pereire • 78100 Saint-Germain-En-Laye • France

Téléphone: 01 30 71 93 90 • Fax: 01 34 75 97 34

www.eyevis.fr • projet@eyevis.fr

As at: 30.06.2015 / V1.2 • Subject to change!

All trademarks and registered trademarks are the property of their respective owners. Copyright © 2015 eyevis GmbH. All rights reserved.